

LEGENDA

NOSNÁ KONŠTRUKCIA

NOSNÚ KONŠTRUKCIU OBJEKTU TVORIA NOSNÉ STÚPY Z OCELOVÝCH PROFILOV IPE 140 S OBOJSTRANNE PRIVARENÝMI PLATNÔCKAMI A STREŠNÉ OCELOVÉ VÁZNÍKY IPE PROFILU Č. 160
 PRIESTOROVÚ TUHOSŤ KONŠTRUKCIE ZABEZPEČUJÚ STUŽIDLÁ
 ZASTREŠENIE A OPLÁŠTENIE OBJEKTU JE NAVRHNUTÉ Z TRAPÉZOVÝCH PLECHOV TC - 45, HR. 0,6 MM, ZO ŽIAROVOPOZINKOVANÝCH OCELOVÝCH PLECHOV S OCHRANNOU VRSTVOU Z POLYESTEROVÉHO LAKU
 OPLÁŠTENIE STIEN UCHYTÁVANÉ O UZATVORENÉ PROFILY 40/80/3 MM


OCELOVÚ NOSNÚ KONŠTRUKCIU POZRI SAMOSTATNÁ ČASŤ PD STATIKA

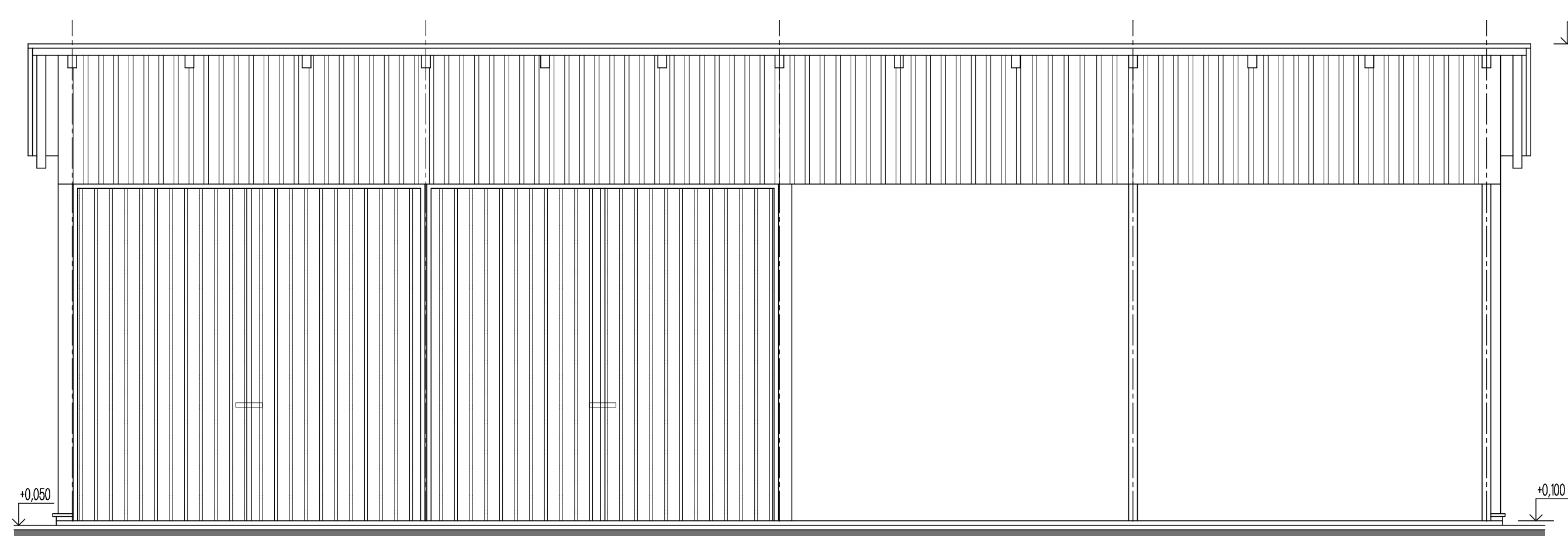
SKLADBA PODLAHY

CEMENTOBETÓNOVÁ ZMES HR. 150 - 200 MM V SPÁDE
 ŠTRKODRVA FR. 0/32 HR. 200 MM
 UPRAVENÝ PODKLAD ZEMNEJ PLÁNE
 PO OBVODE OBJEKTU JE NAVRHNUTÝ VYVÝŠENÝ SOKLÍK Z CESTNÝCH OBRUBNÍKOV 100/20/10 NA ZABRÁNENIE VTEKANIA VÔD ZO STRANY VSTUPU BUDE NÁJAZDOVÝ OBRUBNÍK 100/20/15. ZVÝŠENIE PODLAHY PRÍSTREŠKU O 100 MM OPROTI OKOLITÉMU TERÉNU

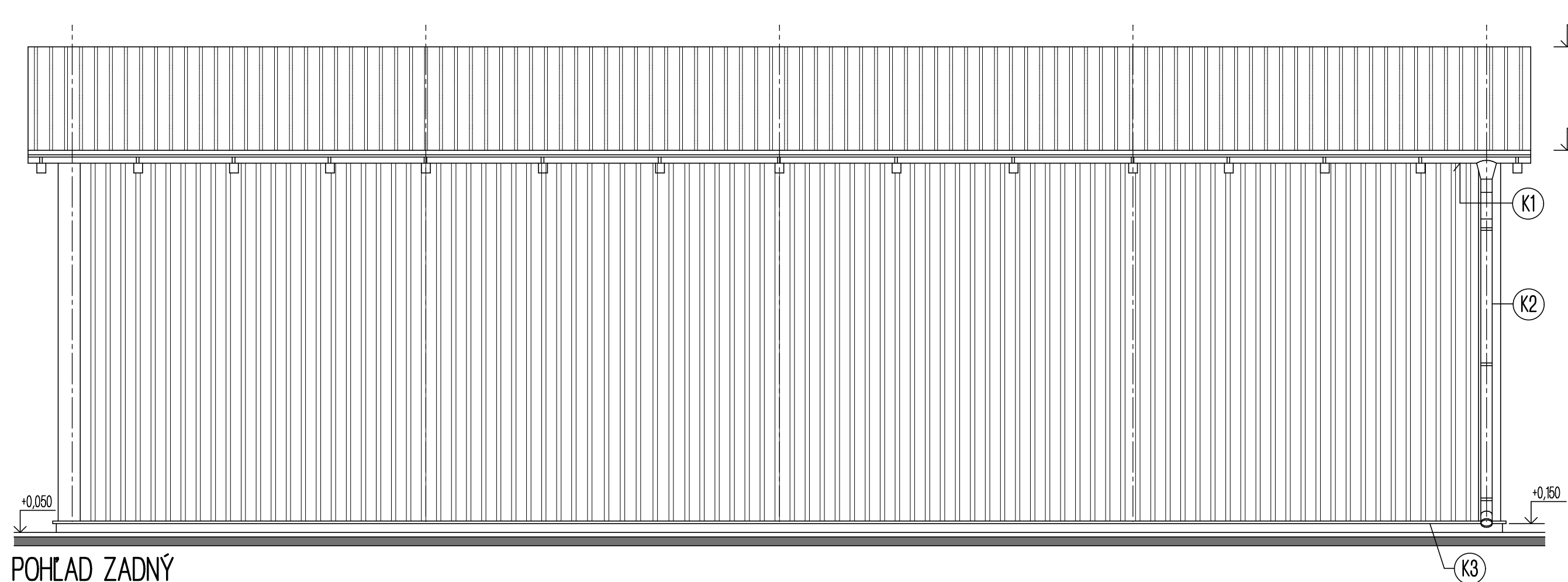
VÝPLNE OTVOROV

GARÁŽOVÉ VRÁTA OCELOVÉ, DVOJKRÍDLOVÉ, UZAMYKATELNÉ VISAČOM ZÁMKOM A STREDOVÝM UZÁVEROM, RÁM KRÍDEL UZATVORENÝ OCELOVÝ POZINKOVANÝ PROFIL, VÝPLŇ Z OCELOVÝCH POZINKOVANÝCH TRAPÉZOVÝCH PLECHOV T10, ROZMER 3800 x 3800 MM 2 KUSY, DO OCELOVEJ UHOLNÍKOVEJ ZÁRUBNE

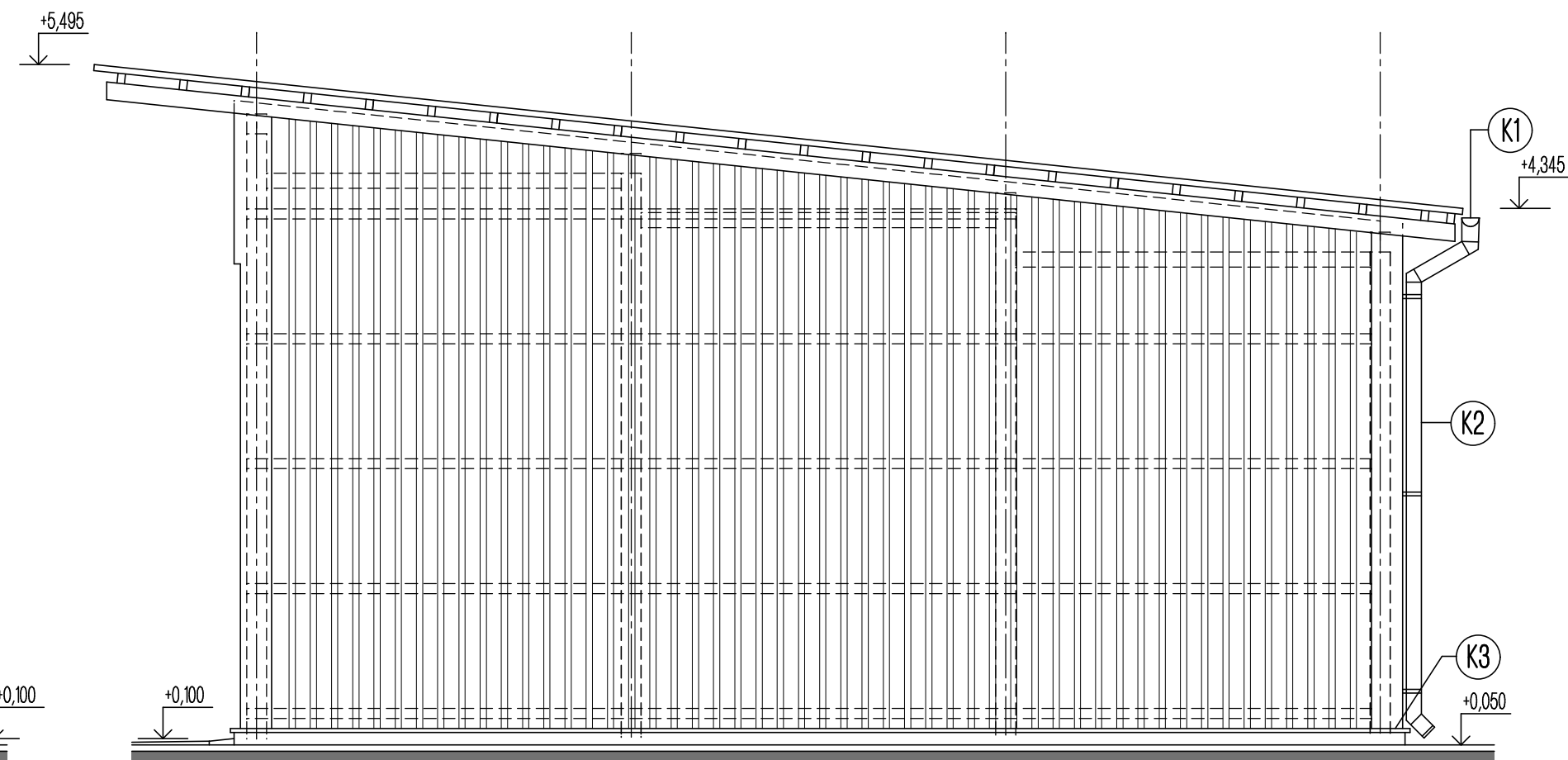
| | | | | |
|--|------------------------------|---|---------------|-----------------|
| Investor OBEC STOŽOK STOŽOK 47 962 12 DETVA | |  ING. STANISLAVA MIKOVÁ <small>PROJEKTOVANIE POZEMNÝCH STAVIEB, INŽINIERSKÁ A INVEŠČNÁ ČINNOSŤ</small> | | |
| Názov zákazky a výkresu ZBERNÝ DVOR STOŽOK SO 01 GARÁŽE A PRÍSTREŠOK PÔDORYS ARCHITEKTONICKO - STAVEBNÉ RIEŠENIE | | | | Stupeň DSP |
| | | | | Merítko 1:50 |
| Ved. proj. | Hl. Ing. proj. ING.MIKOVÁ | Dátum 03.18 | Číslo zákazky | Výkr.č. 03 |



POHLAD ČELNÝ



POHLAD ZADNÝ



POHLAD BOČNÝ

LEGENDA

OCELOVÁ KONŠTRUKCIA

NOSNÁ OCELOVÁ KONŠTRUKCIA BUDE OPATRENÁ ZÁKLADNÝM A DVOJNÁSOBNÝM VRCHNÝM SYNTETICKÝM NÁTEROM, FARBA ŠEDÁ

OPLÁŠTENIE OBJEKTU PLOCHA 232,0 M²


OPLÁŠTENIE OBJEKTU JE NAVRHNUTÉ Z TRAPÉZOVÝCH PLECHOV TC - 45, HR. 0,6 MM, ZO ŽIAROVOPOZINKOVANÝCH OCELOVÝCH PLECHOV S OCHRANNOU VRSTVOU Z POLYESTEROVÉHO LAKU, FARBA ŠEDÁ, STENOVÉ NÁROŽIE DĹŽKA 25,0 M

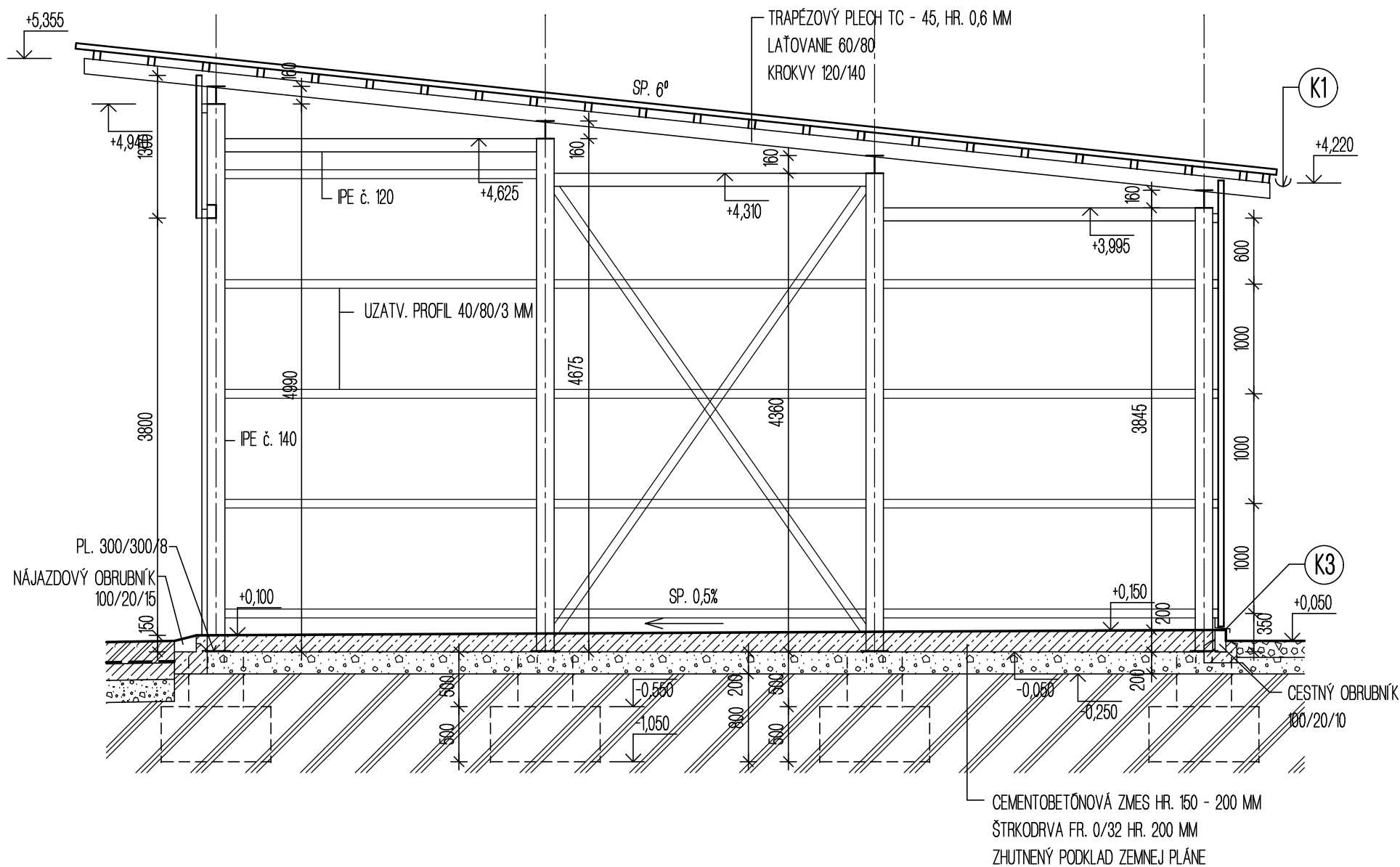
STREŠNÁ KRYTINA PLOCHA 193,0 M²

STREŠNÁ KRYTINA OBJEKTU JE NAVRHNUTÁ Z TRAPÉZOVÝCH PLECHOV TC - 45, HR. 0,6 MM, ZO ŽIAROVOPOZINKOVANÝCH OCELOVÝCH PLECHOV S OCHRANNOU VRSTVOU Z POLYESTEROVÉHO LAKU, FARBA ŠEDÁ

VÝPLNE OTVOROV

GARÁŽOVÉ VRÁTA OCELOVÉ, DVOJKRÍDLOVÉ, UZAMYKATELNÉ VISIACIM ZÁMKOM A STREDOVÝM UZÁVEROM, RÁM KRÍDEL UZATVORENÝ OCELOVÝ POZINKOVANÝ PROFIL, VÝPLŇ Z OCELOVÝCH POZINKOVANÝCH TRAPÉZOVÝCH PLECHOV T10, ROZMER 3800 x 3800 MM 2 KUSY, DO OCELOVEJ UHOLNÍKOVEJ ZÁRUBNE, FARBA ŠEDÁ

| | | | |
|--|-------------------------------------|--|----------------------------|
| Investor OBEC STOŽOK STOŽOK 47 962 12 DETVA | |  ING. STANISLAVA MIKOVÁ <small>PROJEKTOVANIE POZEMNÝCH STAVIEB, INŽENIERKA A INVESTORSKÁ ČINNOSŤ</small> | |
| Názov zákazky a výkresu ZBERNÝ DVOR STOŽOK SO 01 GARÁŽE A PRÍSTREŠOK POHLADY ARCHITEKTONICKO - STAVEBNÉ RIEŠENIE | | | Stupeň DSP |
| | | | Merítko 1:50 |
| Ved. proj. | Hl. Ing. proj. ING.MIKOVÁ | Dátum 03.18 | Číslo zákazky 04 |
| | | Výkr.č. | 04 |



LEGENDA

NOSNÁ KONŠTRUKCIA

NOSNÚ KONŠTRUKCIU OBJEKTU TVORIA NOSNÉ STĹPY Z OCELOVÝCH PROFILOV IPE 140 S OBOJSTRANNE PRIVARENÝMI PLATNIČKAMI A STREŠNÉ OCELOVÉ VÁŽNÍKY IPE PROFILU Č. 160

PRIESTOROVÚ TUHOSŤ KONŠTRUKCIE ZABEZPEČIJÚ STUŽIDLÁ

ZASTREŠENIE A OPLÁŠTENIE OBJEKTU JE NAVRHNUTÉ Z TRAPÉZOVÝCH PLECHOV TC - 45, HR. 0,6 MM, ZO ŽIAROVOPOZINKOVANÝCH OCELOVÝCH PLECHOV S OCHRANNOU VRSTVOU Z POLYESTEROVÉHO LAKU OPLÁŠTENIE STIEN UCHYTÁVANÉ O UZATVORENÉ PROFILY 40/80/3 MM

OCELOVÚ NOSNÚ KONŠTRUKCIU POZRI SAMOSTATNÁ ČASŤ PD STATIKA

SKLADBA PODLAHY

CEMENTOBETÓNOVÁ ZMES HR. 150 - 200 MM V SPÁDE


ŠTRKODRVA FR. 0/32 HR. 200 MM

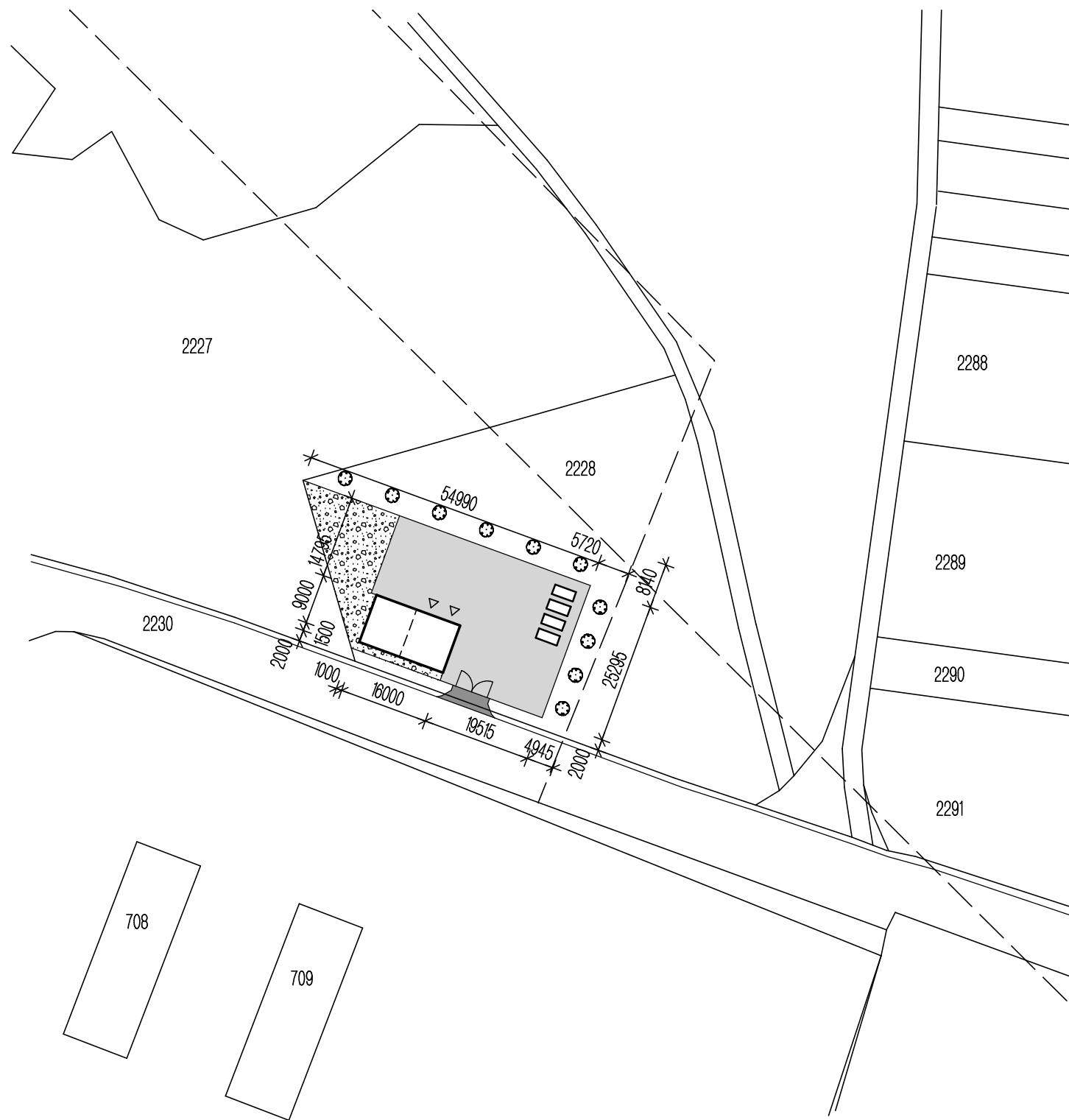
UPRAVENÝ PODKLAD ZEMNEJ PLÁNE

PO OBVODE OBJEKTU JE NAVRHNUTÝ VYVÝŠENÝ SOKLÍK Z CESTNÝCH OBRUBNÍKOV 100/20/10 NA ZABRÁNENIE VTEKANIA VÔD ZO STRANY VSTUPU BUDE NÁJAZDOVÝ OBRUBNÍK 100/20/15. ZVÝŠENIE PODLAHY PRÍSTREŠKU O 100 MM OPROTI OKOLITÉMU TERÉNU

VÝPLNE OTVOROV

GARÁŽOVÉ VRÁTA OCELOVÉ, DVOJKRÍDLOVÉ, UZAMYKATELNÉ VISIACIM ZÁMKOM A STREDOVÝM UZÁVEROM, RÁM KRÍDEL UZATVORENÝ OCELOVÝ POZINKOVANÝ PROFIL, VÝPLŇ Z OCELOVÝCH POZINKOVANÝCH TRAPÉZOVÝCH PLECHOV T10, ROZMER 3800 x 3800 MM 2 KUSY, DO OCELOVEJ UHOLNÍKOVEJ ZÁRUBNE

| | | | | |
|-------------------------|---|--|-------|---------------|
| Investor | OBEC STOŽOK STOŽOK 47 962 12 DETVA |  ING. STANISLAVA MIKOVÁ <small>PROJEKTOVANIE POZEMNÝCH STAVIEB, INŽINIERKA A INVESTORSKÁ ČINNOSŤ</small> | | |
| Názov zákazky a výkresu | ZBERNÝ DVOR STOŽOK SO 01 GARÁŽE A PRÍSTREŠOK REZ A - A ARCHITEKTONICKO - STAVEBNÉ RIEŠENIE | Stupeň | DSP | |
| | | Merítko | 1:50 | |
| Ved. proj. | Hl. Ing. proj. ING.MIKOVÁ | Dátum | 03.18 | Číslo zákazky |
| | | | | Výkr.č. 03 |



SITUÁCIA M = 1 : 1000

TABUĽKA INDEXU ZASTAVANOSTI

REGULATÍVA VYUŽITIA ÚZEMIA, PAR. Č. 2228

| STAVEBNÝ OBJEKT | PLOCHA | INDEX |
|---------------------------|---------|-------|
| SO 01 GARÁŽE A PRÍSTREŠOK | 151,00 | 0,130 |
| SO 02 SPEVNENÉ PLOCHY | 1006,50 | 0,870 |
| CELKOVÁ PLOCHA AREÁLU | 1157,50 | 1,000 |

ZBERNÝ DVOR

GARÁŽE A PRÍSTREŠOK 151,00 M²

VEĽKOOBJEMOVÝ KONTAJNER : ROZMER 4,1 x 1,7 M, OBJEM 7,0 M³

KONTAJNER S UZATVORENOU KONŠTRUKCIOU UZAMYKATEĽNÝ 4 KUSY

KONEČNÉ ÚPRAVY

VYSIATE POŠKODENÉHO TRÁVNÍKA DO 100 M²

VÝSADBA ZELENE OVOCNÝCH STROMOV 10 KUSOV

LEGENDA

STAVEBNÉ OBJEKTY

SO 01 GARÁŽE A PRÍSTREŠOK

SO 02 SPEVNENÉ PLOCHY

SO 03 OPLOTENIE

 VJAZD DO AREÁLU, ASFALTOVÁ PLOCHA 24,00 M²

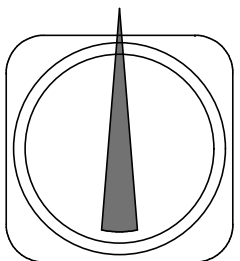
 SO 02.a SPEVNENÁ BETÓNOVÁ PLOCHA AREÁLU, PLOCHA 739,00 M²

PLOCHA POJAZDNÁ MECHANIZMAMI

 SO 02.b SPEVNENÁ PLOCHA AREÁLU Z KAMENIVA, PLOCHA 267,50 M²

LEGENDA SIETÍ

 VZDUŠNÉ VEDENIE VN



| | | | | |
|--|------------------------------|--|---------------|----------------------------|
| Investor OBEC STOŽOK STOŽOK 47 962 12 DETVA | |  ING. STANISLAVA MIKOVÁ <small>PROJEKTOVANIE POZEMNÝCH STAVIEB, INŽINIERSKÁ A INVESTORSKÁ ČINNOSŤ</small> | | |
| Názov zákazky a výkresu ZBERNÝ DVOR STOŽOK | | Stupeň DSP | | Merítko 1:1000 1:250 |
| KOORDINAČNÁ SITUÁCIA | | | | |
| Ved. proj. | Hl. Ing. proj. ING.MIKOVÁ | Dátum 03.18 | Číslo zákazky | Výkr.č. C |