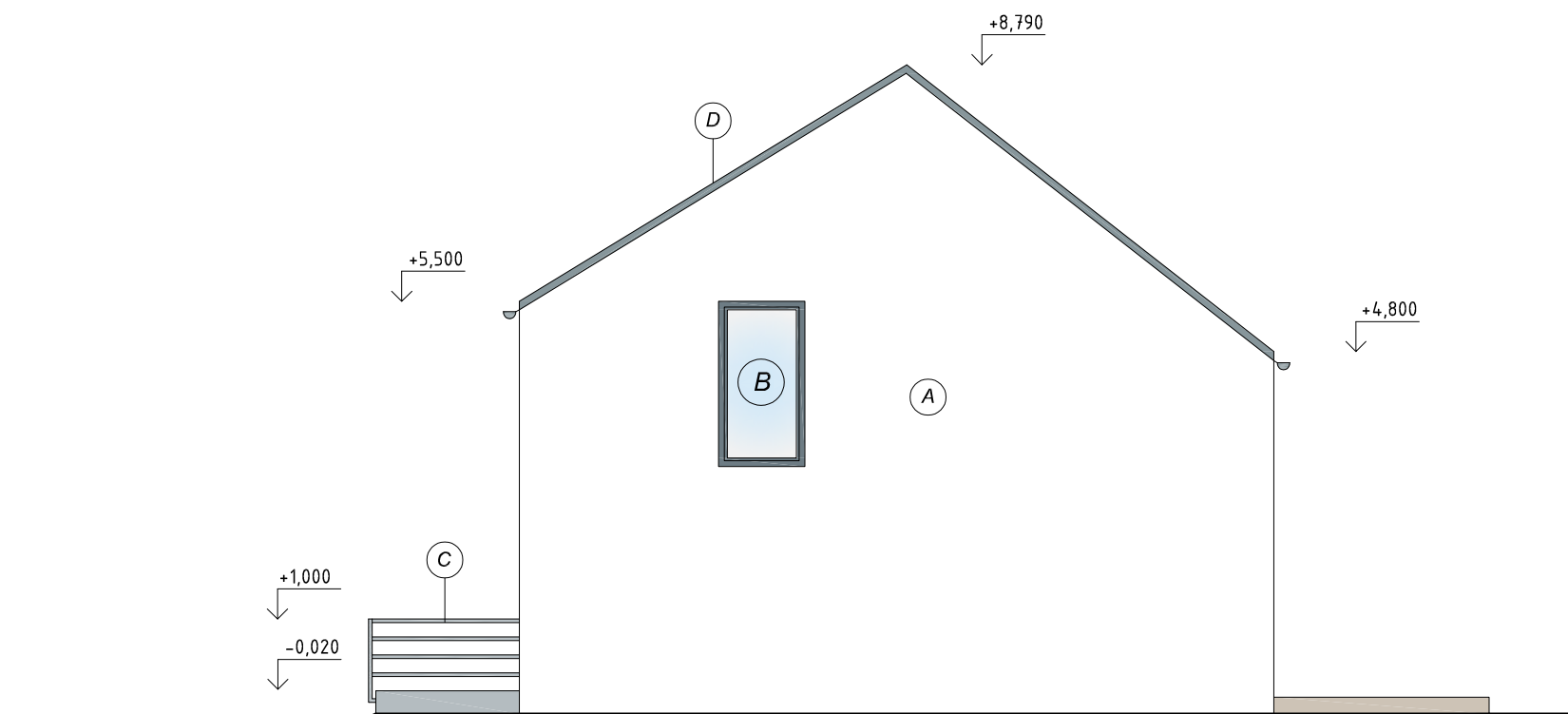
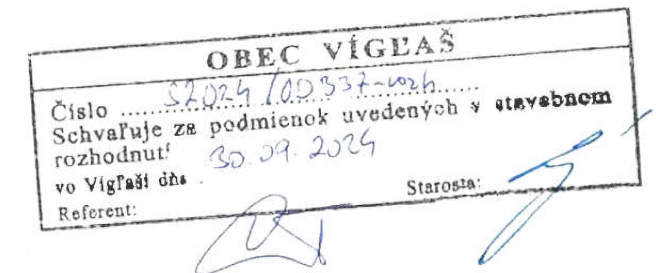


POHĽAD JUŽNÝ

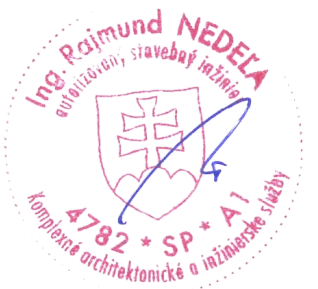


POHĽAD ZÁPADNÝ



LEGENDA MATERIÁLOV

- (A) - fasádna omietka , farba biela
- (B) - hliníkové okná, farba sivá
- (C) - konštrukcia zábradlí, min. výška od podlahy = 1000mm farba RAL 7016
- (D) -stresná krytina - falcovaný plech, farba sivá
- (E) -klampiarske výrobky - farba sivá



±0,000=395,00

| VED.PROJEKTANT | ZODP.PROJEKTANT | VYPRACOVAL | SO-03 | |
|---|---------------------------------|---------------------|----------|--------------|
| Ing. RAJMUND NEDELA | Ing. RAJMUND NEDELA | Ing. LUKÁŠ VÝBOŠŤOK | | |
| INVESTOR | OBEC STOŽOK, Stožok č.47, 96212 | | ZÁKAZ.Č. | 02024 |
| ZARIADENIE AMBULANTNÝCH SOCIÁLNYCH SLUŽIEB V OBCI STOŽOK parcelné číslo : 2163/1, k.ú. Stožok | | | DÁTUM | 09 2024 |
| | | | STUPEŇ | PSP |
| | | | PROFESIA | ARCHITEKTÚRA |
| POHĽAD JUŽNÝ, POHĽAD ZÁPADNÝ | | | MIERKA | 1:100 |
| | | | PRÍLOHA | E.1.7 |