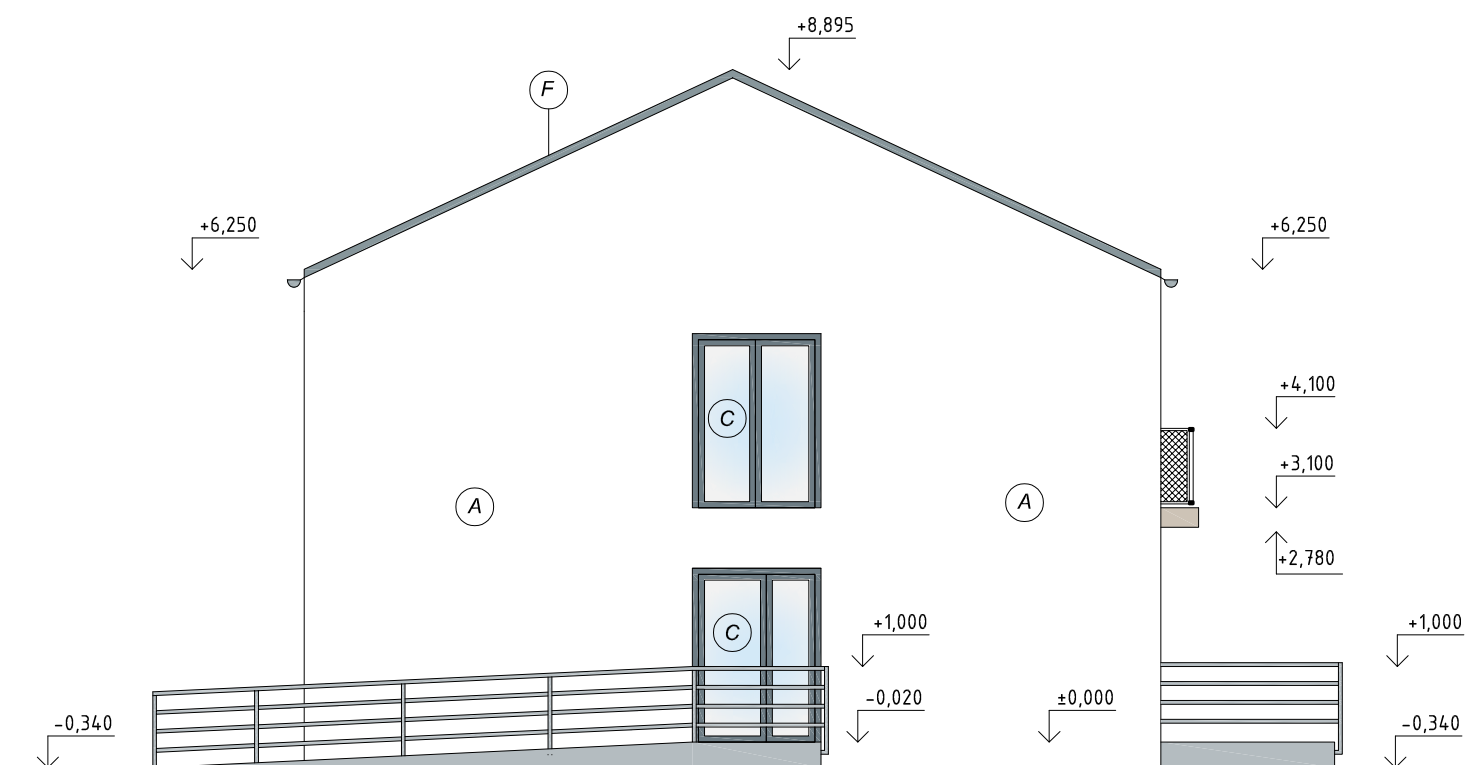


POHĽAD JUŽNÝ



POHĽAD ZÁPADNÝ

OBEC VÍGLEŠ
 Číslo 52024/00537-uzb.....
 Schvaľuje za podmienok uvedených v stavebnom
 rozhodnutí 30.09.2024
 vo Vígleši dňa
 Referent: Starosta:

LEGENDA MATERIÁLOV

- (A) - fasádna omietka , farba biela
- (B) - drevená prevetrávaná fasáda, farba svetlohnedá
- (C) - hliníkové okná, farba sivá
- (D) - drevená konštrukcia pavlače, farba hnedá
- (E) - konštrukcia zábradlí, min. výška od podlahy = 1000mm
výplň lankové siete, farba RAL 7016
- (F) - stresná krytina - falcovaný plech, farba sivá
- (G) - klampiarske výrobky - farba sivá

±0,000=395,30

VED.PROJEKTANT	ZODP.PROJEKTANT	VYPRACOVAL	SO-01	
Ing. RAJMUND NEDELA	Ing. RAJMUND NEDELA	Ing. LUKÁŠ VÝBOŠŤOK		
INVESTOR	OBEC STOŽOK, Stožok č.47, 96212	ZÁKAZ.Č.	02024	
NÍZKOKAPACITNÉ POBYTOVÉ ZARIADENIE SOCIÁLNYCH SLUŽIEB S KAPACITOU DO 12 MIEST V OBCI STOŽOK - OBJEKT Č.1 parcelné číslo : 2163/1, k.ú. Stožok			STUPEŇ	PSP
			PROFESIA	ARCHITEKTÚRA
POHĽAD JUŽNÝ, POHĽAD ZÁPADNÝ			MIERKA	1:100
			PRÍLOHA	E.1.7

